

Showing

QUEBEC LITHIUM
MINE

66452

I2F

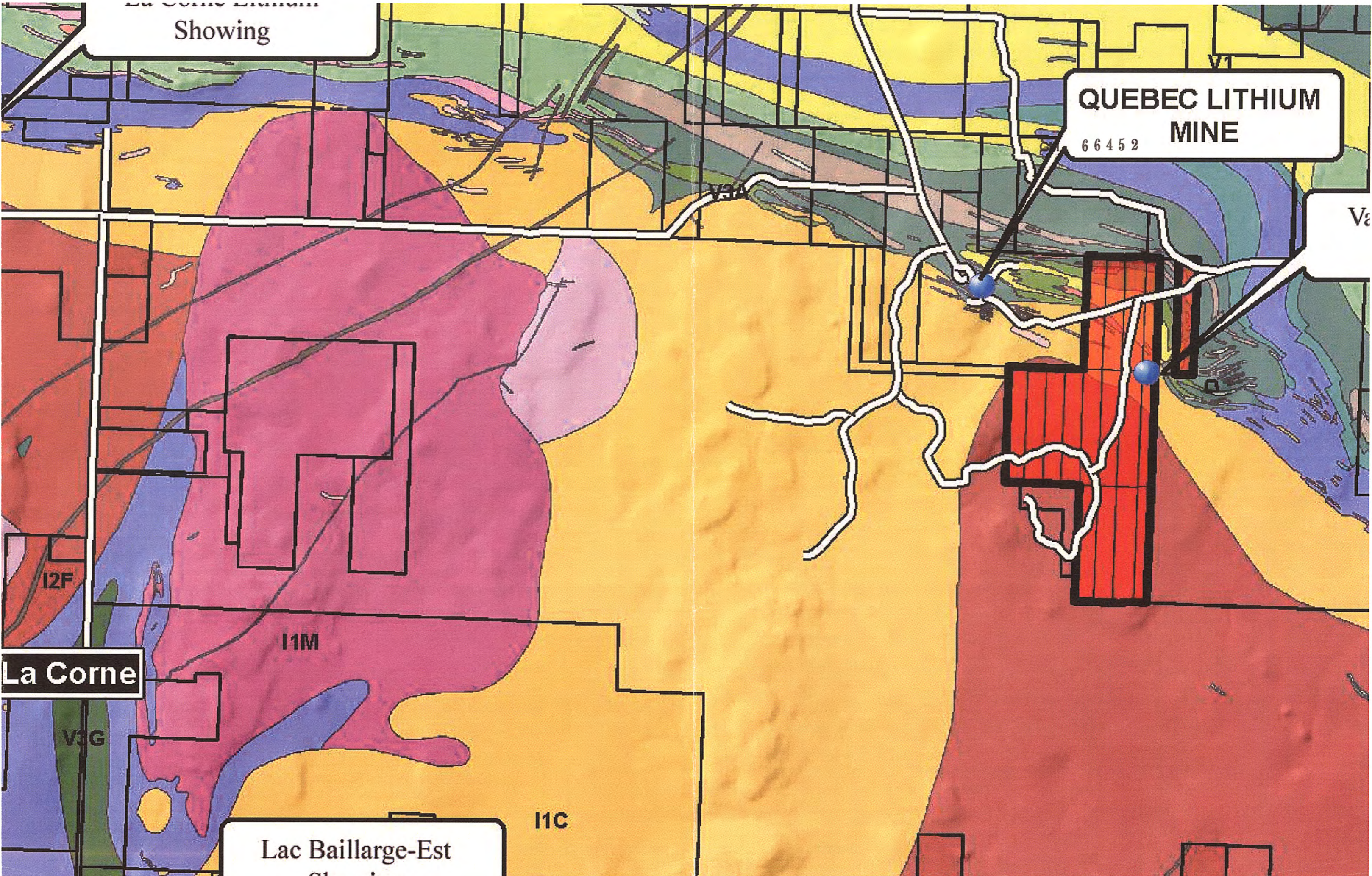
I1M

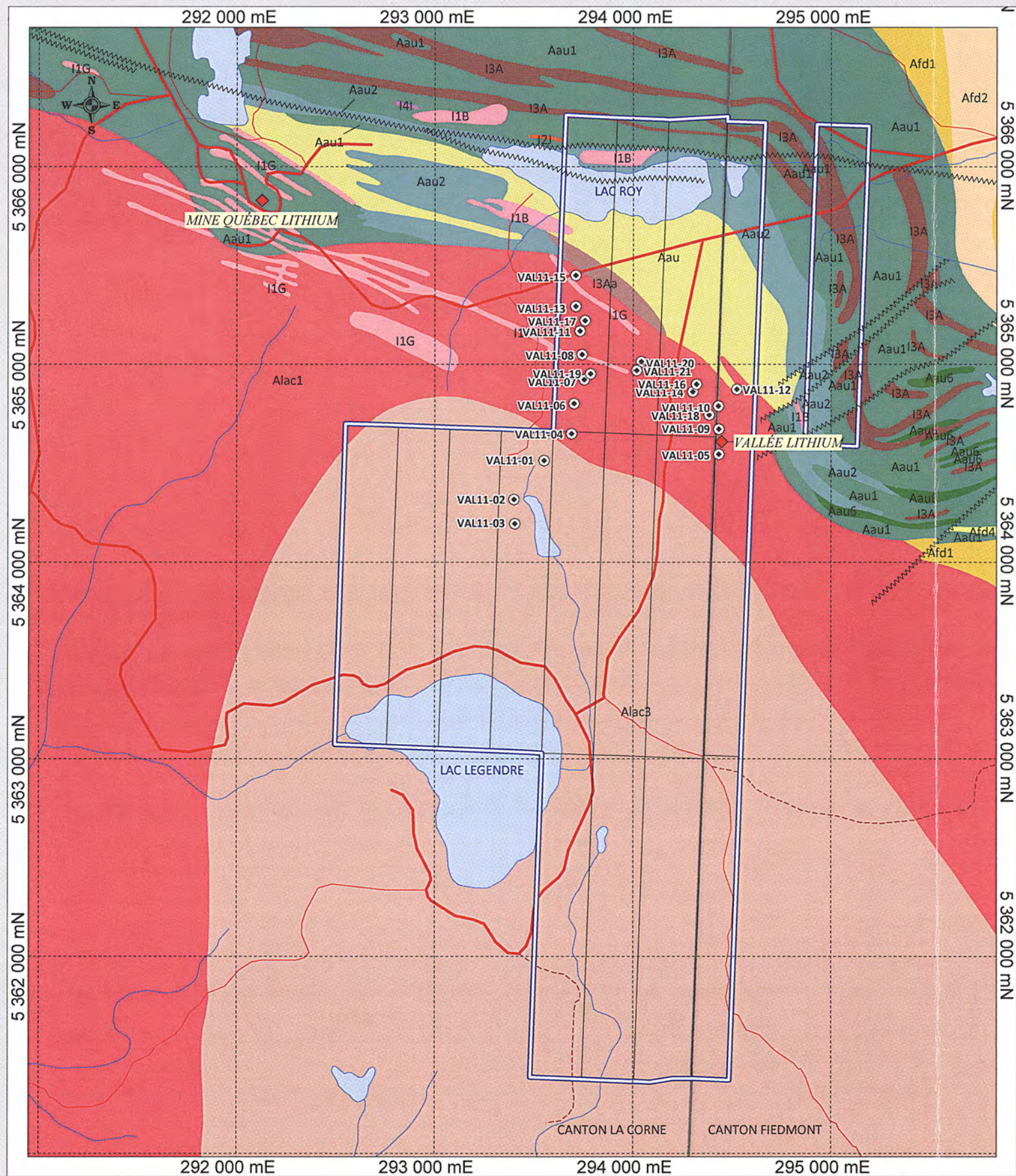
La Corne

V3G

Lac Baillarge-Est

I1C





LÉGENDE STRATIGRAPHIQUE
PROVINCE DU SUPÉRIEUR
SOUS-PROVINCE DE L'ABITIBI

ARCHÉEN
RÉGION DE VAL-D'OR

BATHOLITE DE LA CORNE

- Alac1 Granodiorite et monzonite quartzifère
- Alac3 Monzonite à hornblende

GRUPE D'AURORA

- Aau Roches volcaniques de compos. felsique à mafique
- Aau1 Basalte andésitique et/ou basalte
- Aau2 Roches volcaniques et intrusives ultramafiques
- Aau6 Tufs de composition intermédiaire à felsique

FORMATION DE FIEDMONT

- Afd1 Grauwackes altérés en schistes à biotite
- Afd2 Grès conglomératiques
- Afd3 Quartzite pyriteux
- Afd4 Grauwackes, basalte amphibolitisé et tufs mafiques

LÉGENDE LITHOLOGIQUE
ARCHÉEN

- I1B Granite
- I1G Pegmatite, souvent à métaux de haute technologie
- I2J Diorite
- I3A Gabbro
- I3Aa Gabbro et périclote ou pyroxénite
- I4I Périclote

- Faille Régionale
- Showing
- Propriété
- Claim
- DDH 2011
- Route Primaire
- Route Secondaire
- Route de gravel

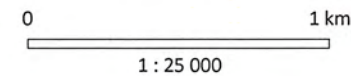
GM 66452



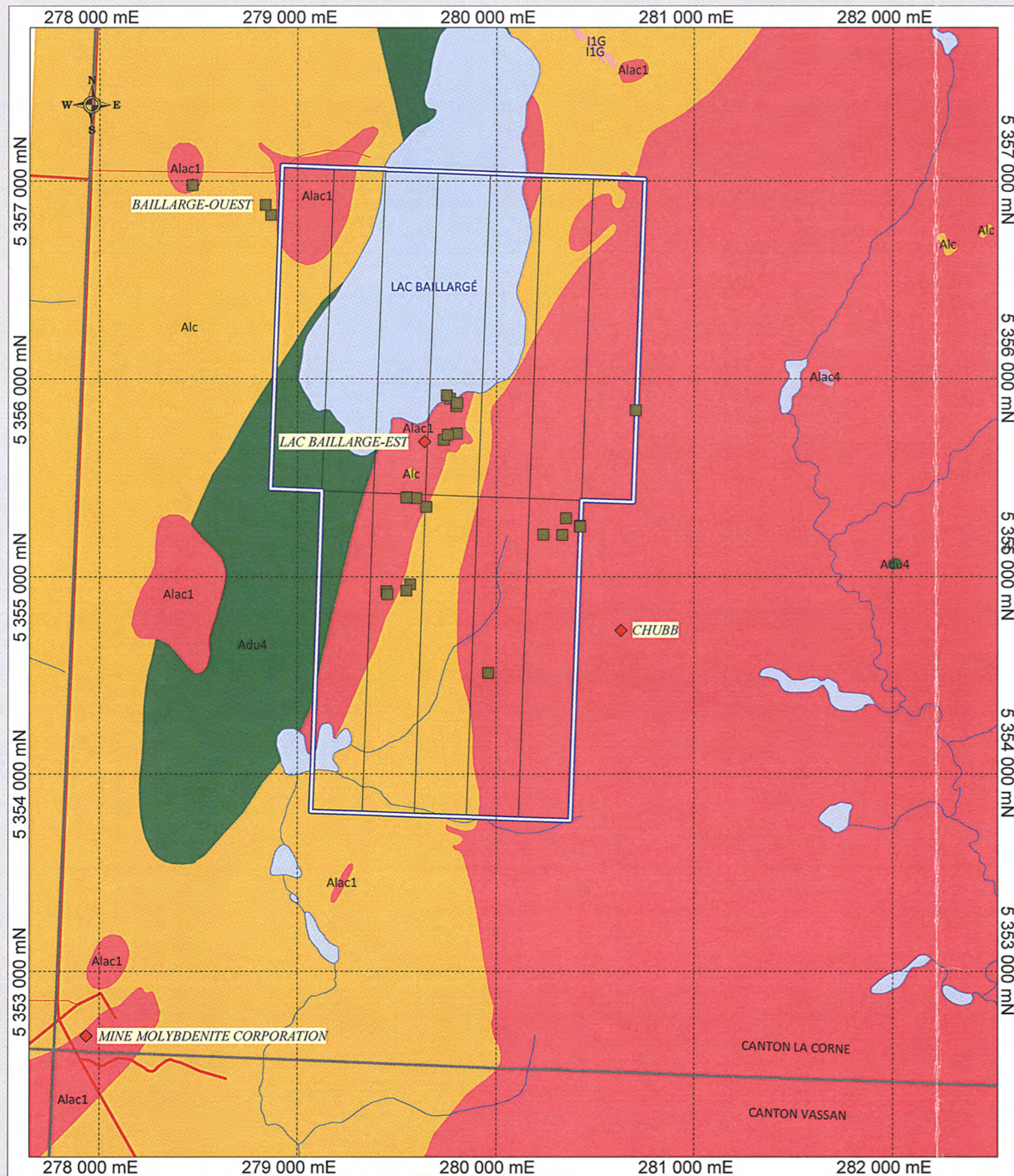
RESSOURCES JOURDAN

PROJET BARRAUTE LITHIUM - PROPRIÉTÉ VALLEY LITHIUM
GÉOLOGIE LOCALE

Dessiné par / Drawn by :	B.O Martel, Géol.	SNRC / NTS :	32C/05
Supervisé par / Supervised by :		Figure :	UTM NAD83 ZONE 18
Référence / Reference :	Figure 06	Date :	2012-01-23



Sigeom 32C/05-200-0201



LÉGENDE STRATIGRAPHIQUE
PROVINCE DU SUPÉRIEUR
SOUS-PROVINCE DE L'ABITIBI

ARCHÉEN

BATHOLITE DE LA CORNE

- Alac1 Granodiorite et monzonite quartzifère
- Alac4 Hornblendite et amphibolite

FORMATION DE CASTÉ

- Alc Wackes, mudrock et schistes

GROUPE D'AURORA

- Aau1 Basalte andésitique et/ou basalte

FORMATION DE DUBUISSON

- Adu4 Trachyandésite basaltique ou basalte andésitique

LÉGENDE LITHOLOGIQUE
ARCHÉEN

- I1G Pegmatite, souvent à métaux de haute technologie

- Showing
- Prospection 2011 - Éch. de Pegmatite

- Propriété
- Claim

- Route Primaire
- Route Secondaire

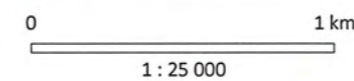
GM 66452



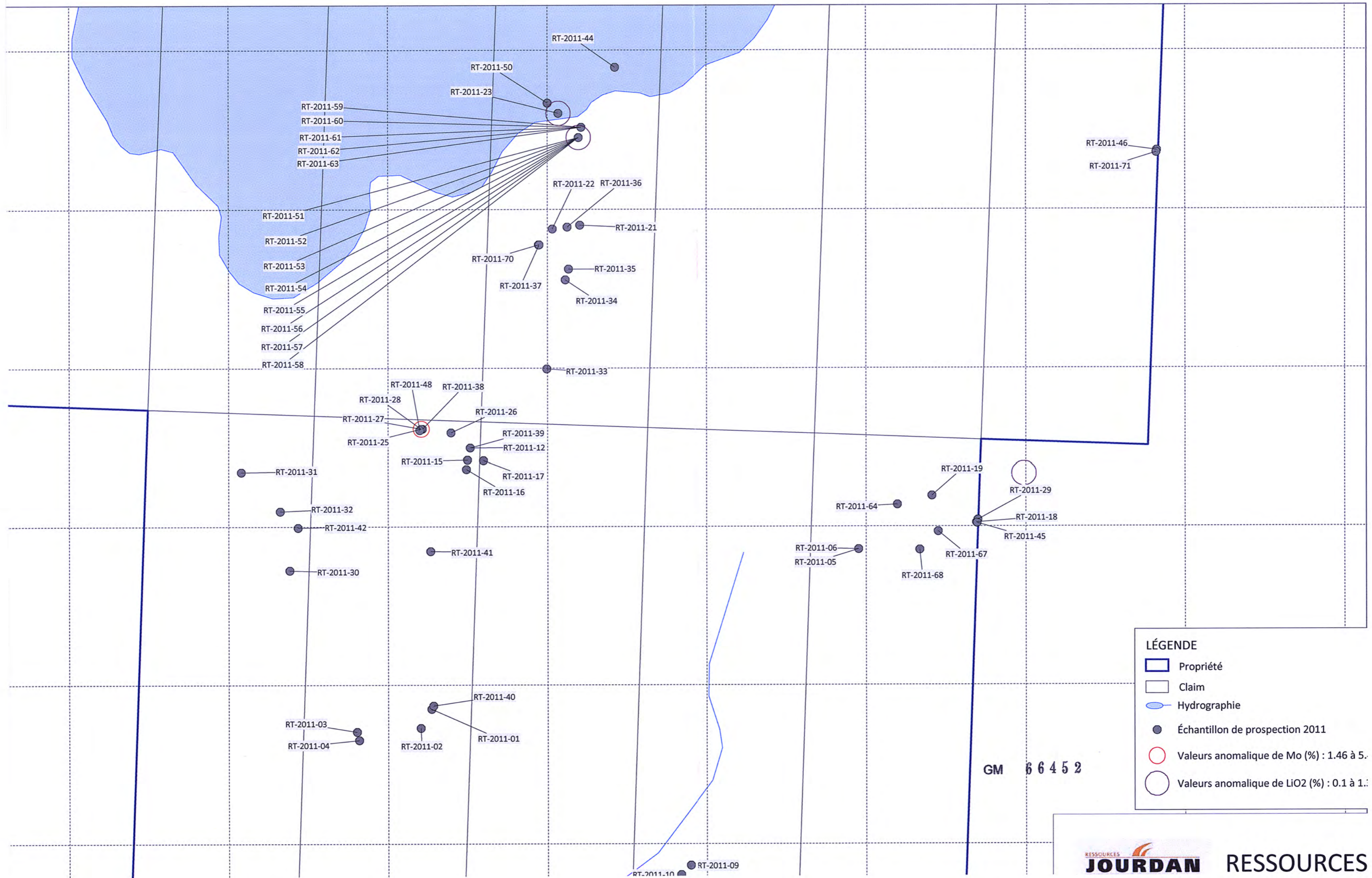
RESSOURCES JOURDAN

PROJET BARRAUTE LITHIUM - PROPRIÉTÉ BAILLARGE MOLYBDÈNE
GÉOLOGIE LOCALE

Dessiné par / Drawn by :	B.O Martel, Géol.	SNRC / NTS :	32C/05
Supervisé par / Supervised by :		Figure :	UTM NAD83 ZONE 18
Référence / Reference :	Figure 07	Date :	2012-01-23



Sigeom 32C/05-200-0101



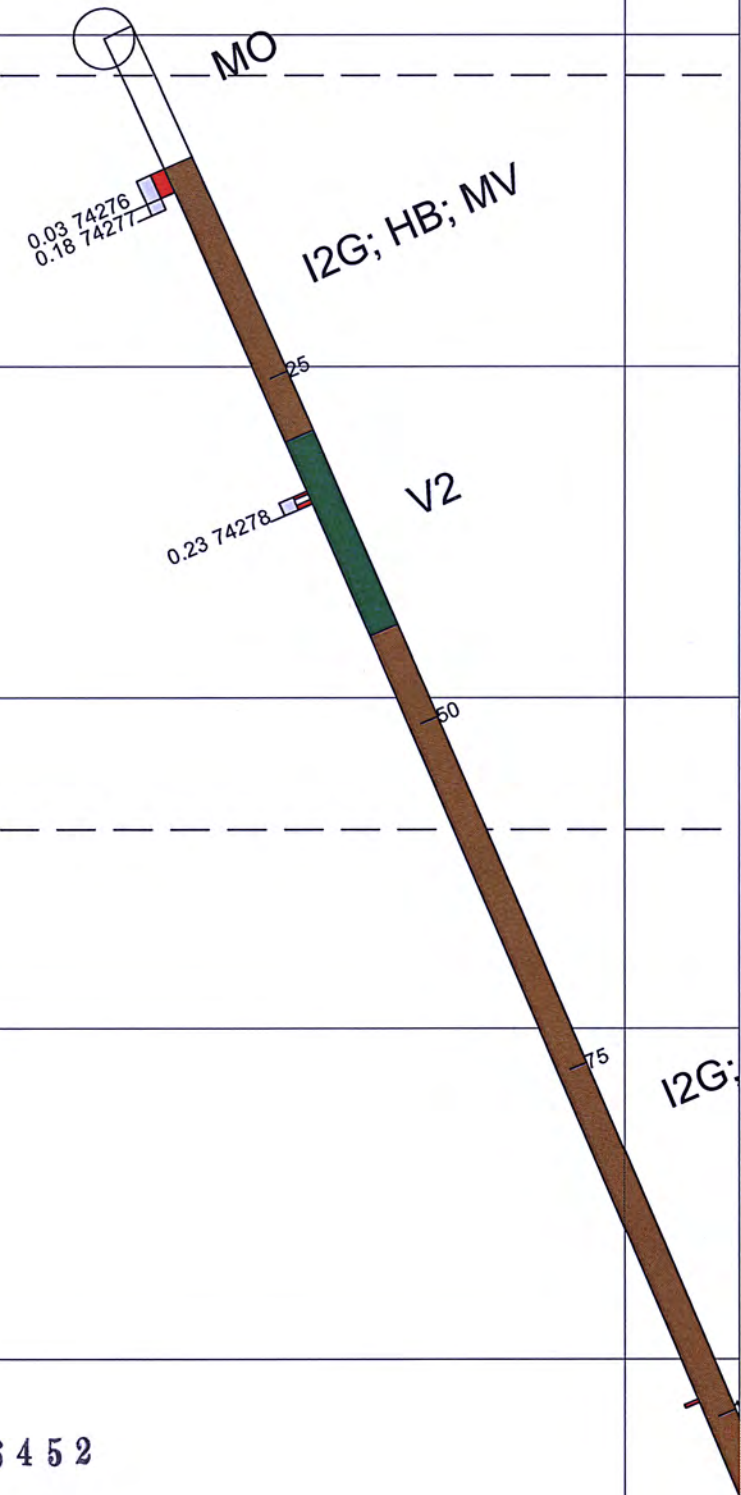
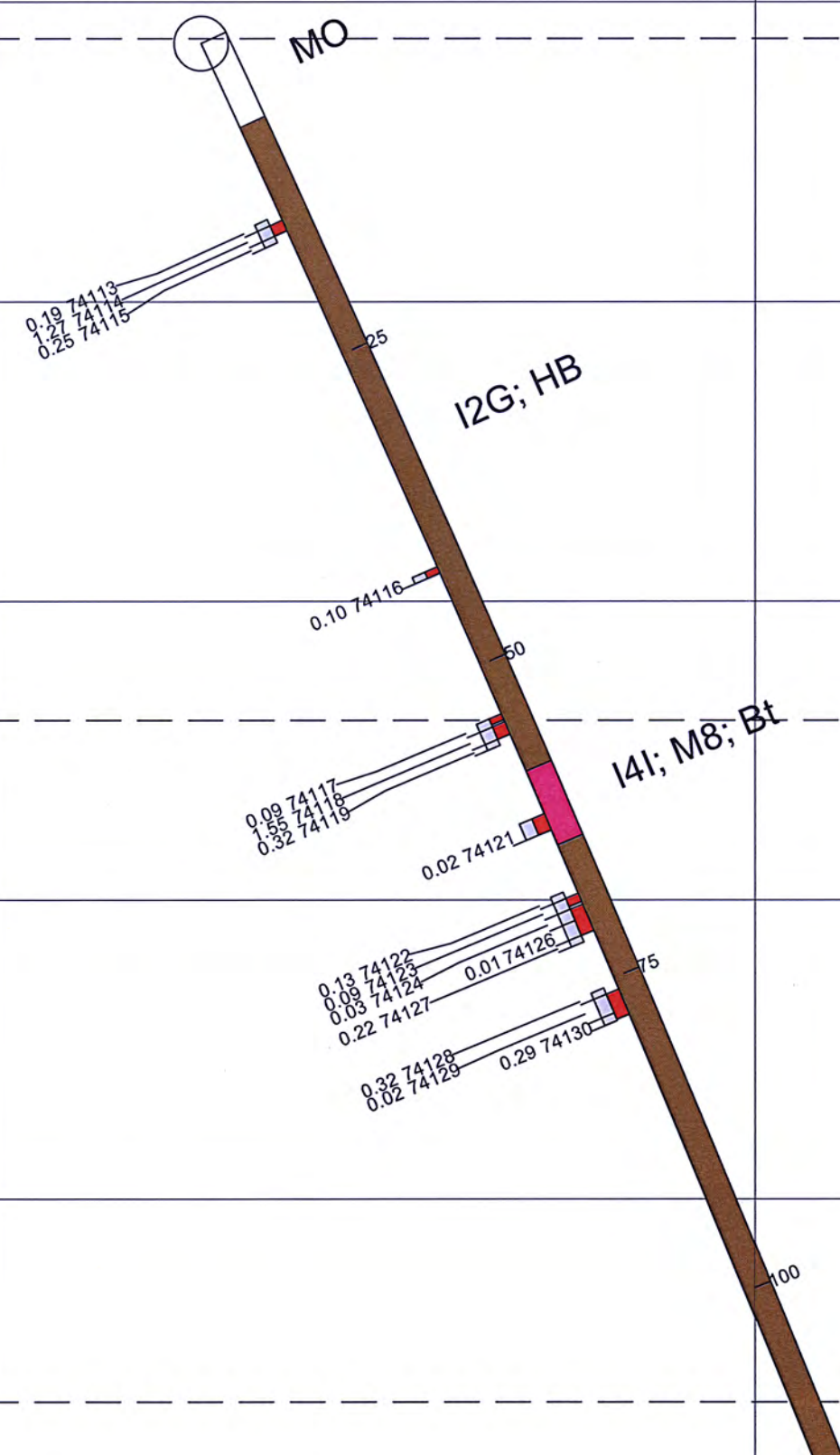
LÉGENDE

- Propriété
- Claim
- Hydrographie
- Échantillon de prospection 2011
- Valeurs anormale de Mo (%) : 1.46 à 5.
- Valeurs anormale de LiO2 (%) : 0.1 à 1.

5365000 N 5365050 N 5365100 N 5365150 N 5365200 N

VAL11-08

VAL11-11



GM 66452

I2G; HB; MV

I2G;

